

# Experiencias en la implementación del modelo Flip Learning

Dis. Galo Carrión, M.F.A.  
Lcdo. José Urgiles, Mgt.  
Dis. Luis García Alvaro  
**UNIVERSIDAD DE CUENCA**

**EQUIPO**  
**INTRODUCCIÓN**  
**DEFINICIONES**  
**PROCESO**  
**EVALUACIONES**  
**GUÍA**  
**CONCLUSIONES**  
**PRÓXIMOS PASOS**

## **Investigadores**

Dra. Victoria Abril Ulloa, Ph.D.

Lcda. Ana Calle Calle, Mst.

Dis. Galo Carrión Andrade, M.F.A.

Dis. Daniel López Zamora, Mgt.

Lcdo. Blasco Moscoso Orellana, Mgt.

Veronica Pinos Velez, Ph.D.

Ing. Karina Quinde Herrera

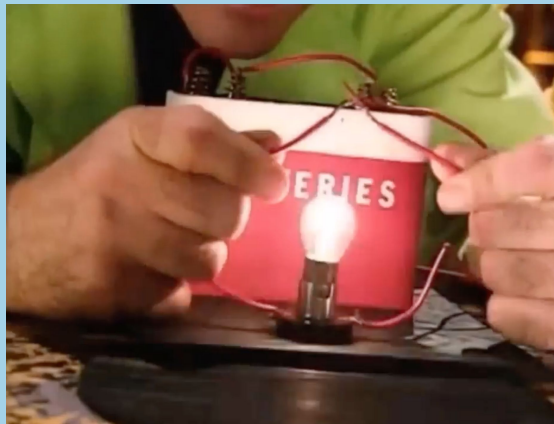
Lcdo. José Urgilés Cárdenas, Mgt.

## **Ayudantes de investigación**

Luis García Álvaro

Belén Mogrovejo Fajardo

**El mundo ha cambiado,  
¿y la educación?**

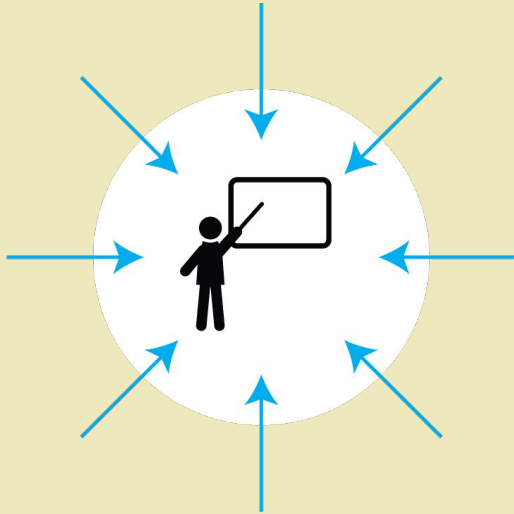


INTRODUCCIÓN

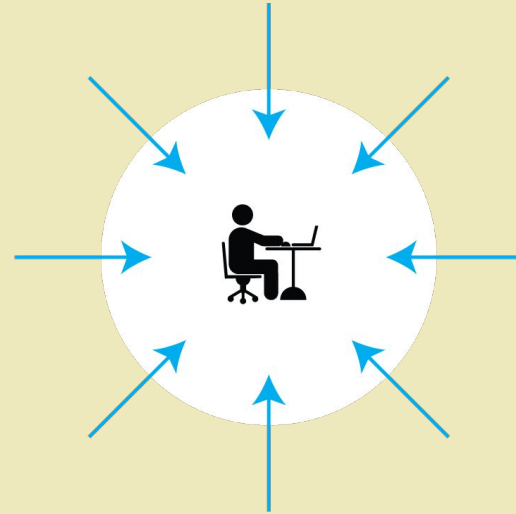
(...) la intrusión de las nuevas tecnologías, no únicamente dentro de los ambientes académicos sino probablemente, y más importante, como un eje que atraviesa todos los aspectos de nuestra vida y que determinan la forma en que generamos, modificamos, compartimos y consumimos contenidos.

(Manovich, 2013, p. 25).

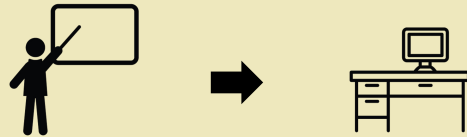
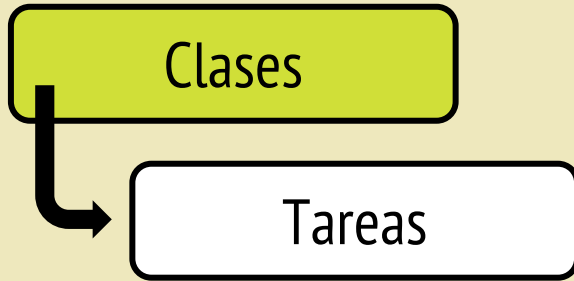
## Modelo tradicional



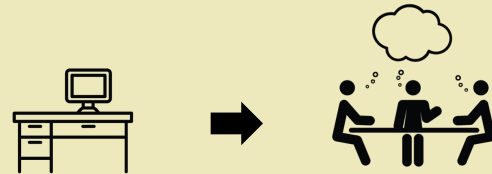
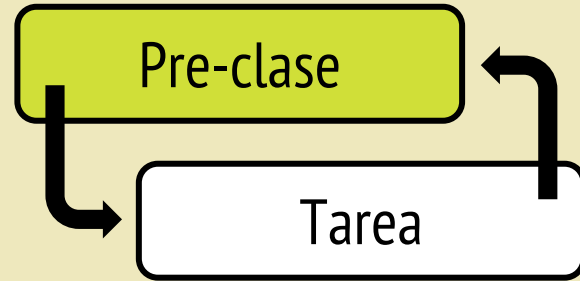
## Modelo invertido



## Modelo tradicional



## Modelo invertido







## Modelo invertido



Logro / resultado  
del aprendizaje

► Información basada en datos / hechos / definiciones

Pre-clase

Tarea

► Actividades para discutir y reflexionar sobre el contenido revisado y el impacto en su aprendizaje

► Conceptos complejos, procedimientos o conocimiento metacognitivo

**DEFINICIONES**



## Modelo invertido



Logro / resultado  
del aprendizaje

Recordar  
Entender  
Aplicar

► Niveles inferiores de la taxonomía de Bloom

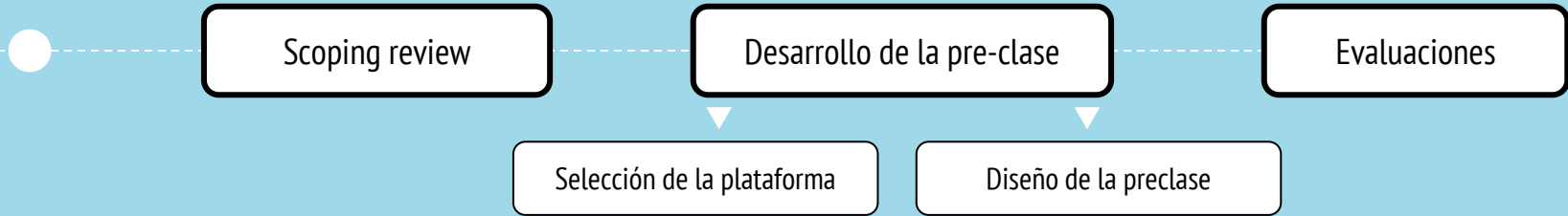
Pre-clase

Tarea

► Niveles superiores de la taxonomía de Bloom

Analizar  
Evaluar  
Crear / Sintetizar

# DISEÑO DEL MODELO FLIP LEARNING APLICADO A TRES ÁREAS DE CONOCIMIENTO



## SCOPING REVIEW

De los 17 estudios revisados solamente uno—Development of an instructional design model for flipped learning in higher education—aborda con detalle la implementación del modelo en sus dos partes: pre-clase y clase. Los estudios restantes evalúan la aplicación del modelo en diferentes cátedras o el uso de recursos en etapa específicas. Teniendo en cuenta la información encontrada en el scoping review se estableció el diseño del modelo FL a implementar. En la pre-clase se presta una mayor atención a la plataforma, el guion de contenidos y los requerimientos tecnológicos.

## SELECCIÓN DE LA PLATAFORMA



Edmodo



Classroom

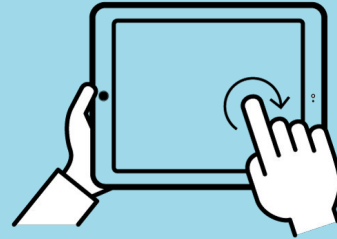


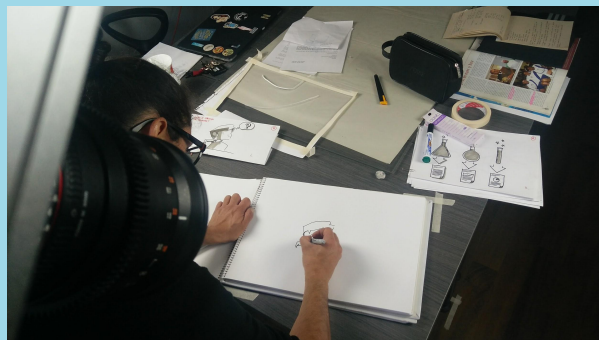
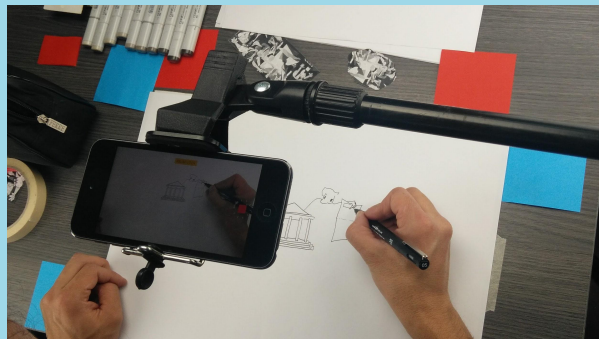
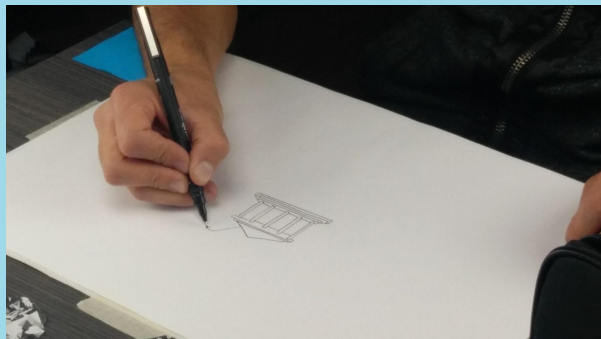
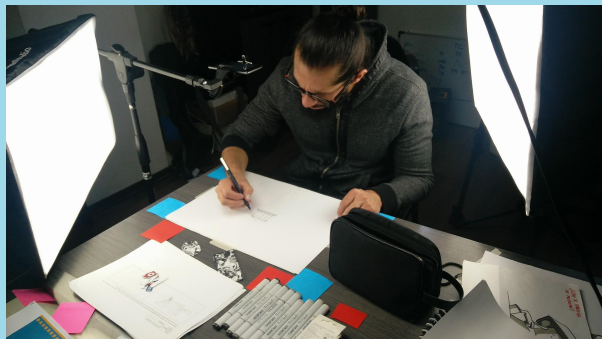
Moodle

## SELECCIÓN DE LA PLATAFORMA

Utilizando criterios relacionados con las **características tecnológicas, didácticas, organizativas y económicas** se analizaron las diferentes. Debido al nivel de prestaciones y evaluaciones positivas dentro de los criterios se eligió Moodle. En esta plataforma los estudiantes accedieron a los videos y luego a cuestionarios y foros a modo de evaluación formativa, que cumple con el objetivo de verificar el aprendizaje y aumentar la revisión de contenidos.

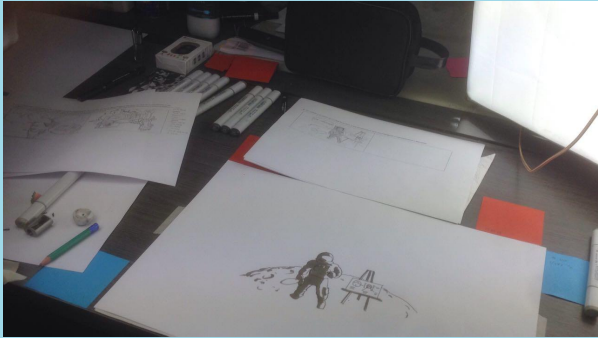
# IMPLEMENTACIÓN DE PLATAFORMA





**PROCESO**





**PROCESO**

## Narración



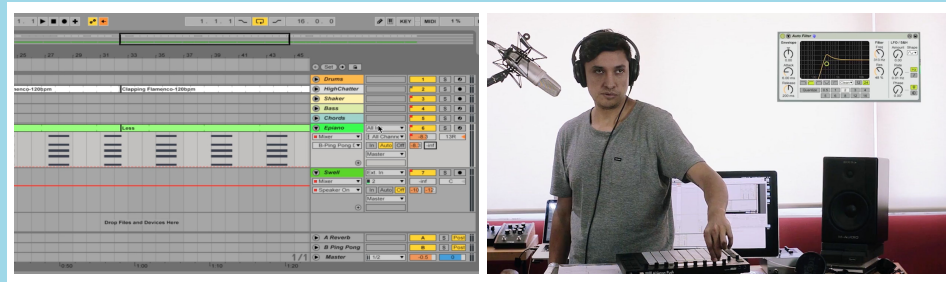
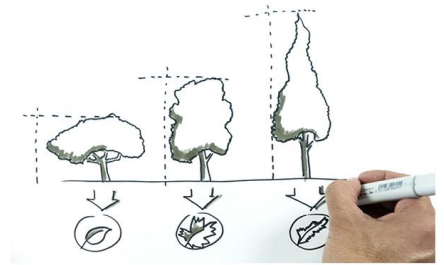
## Animación + Narración



## Animación + Narrador

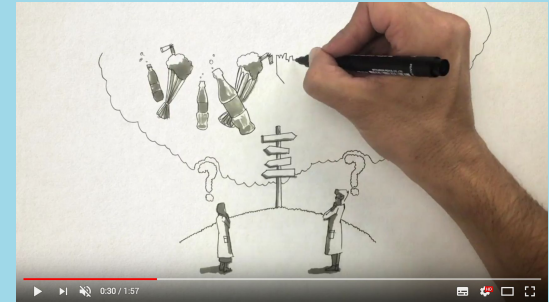


## Visualización + Narración



PROCESO

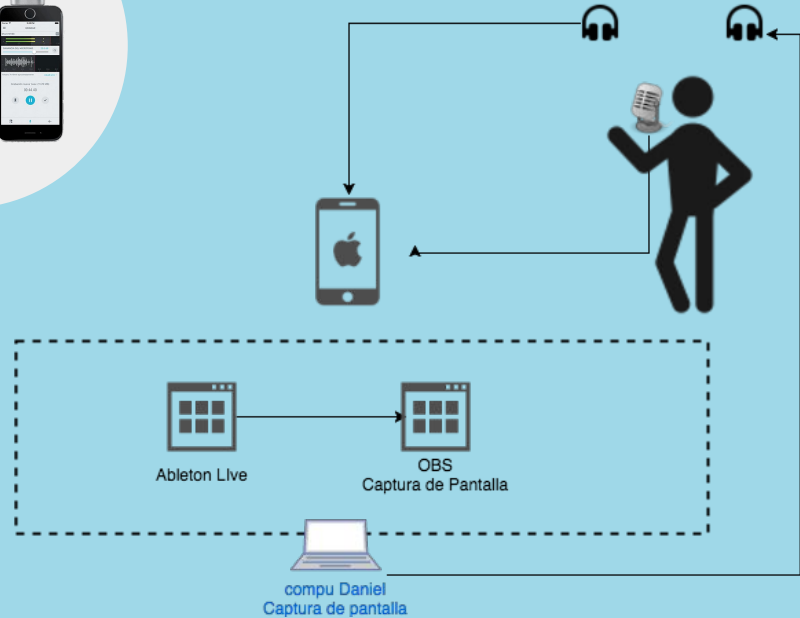
# CARACTERÍSTICAS TÉCNICAS DE LOS VIDEOS



Duración máxima: 8 minutos | Control de velocidad | Claridad de audio y evitar sonidos de auditorio

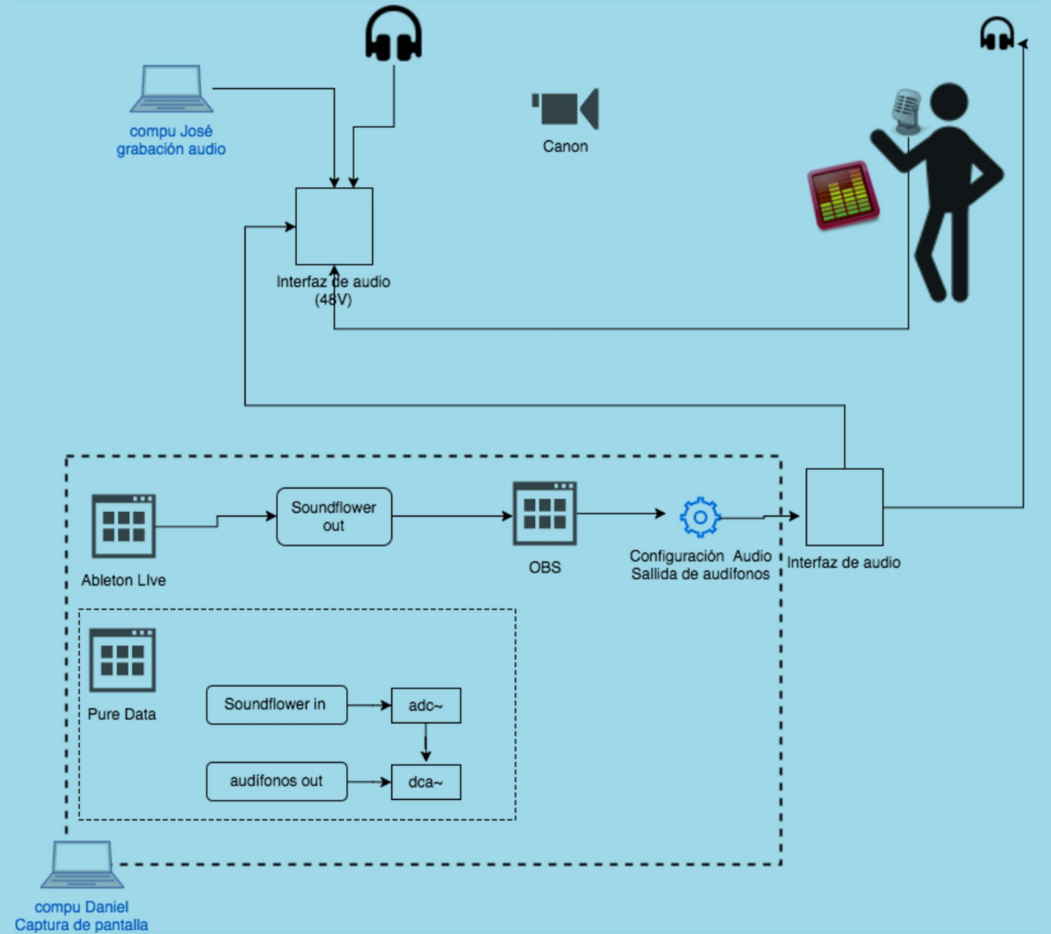
# ESQUEMA DE CONEXIÓN

Captura de pantalla y voz

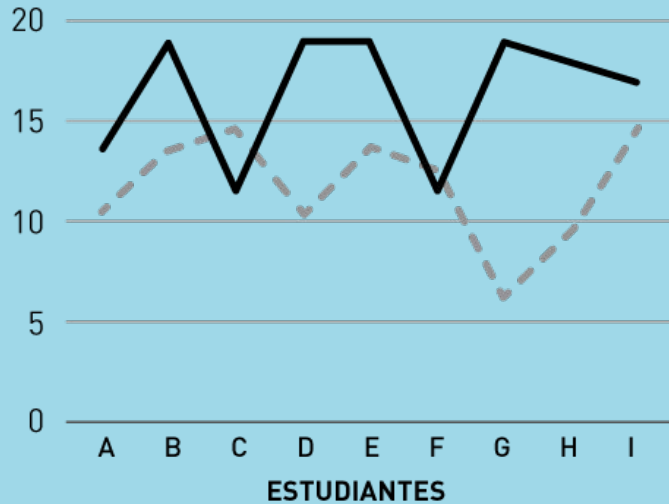


# ESQUEMA DE CONEXIÓN

Captura de pantalla y docente en video



## RENDIMIENTO DE ESTUDIANTES / VALORACIÓN DEL EFECTO FL



--- Resultados en cuestionario inicial  
— Resultados en cuestionario final

Tiempo para la pre-clase = 30 - 120 minutos

Tiempo para observar videos = 30 - 60 minutos

Percepción positiva de los materiales originales del docente

Pre-test = media 11,81

Post-test = media 16,37



“En cuanto a las tareas y cuestionarios se cerraron antes de la fecha establecida al inicio de clases”

“Establecer y respetar el horario y día de subida y cierre de cuestionarios y videos”

## ADMINISTRACIÓN

“Los cuestionarios no aparecieron en la parte de tareas pendientes y y se tomaba como sino hubiese tarea o cuestionario”





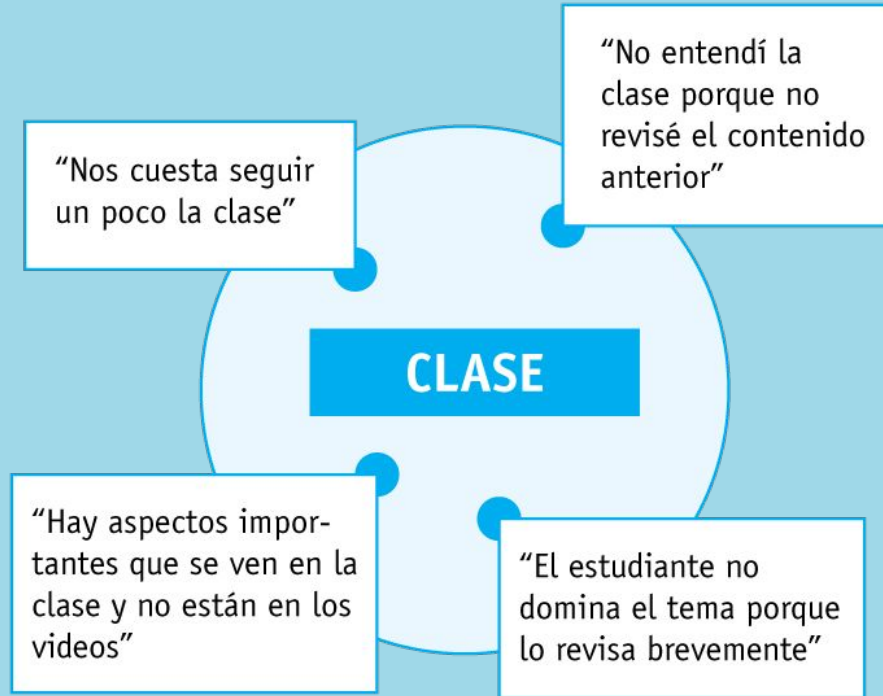


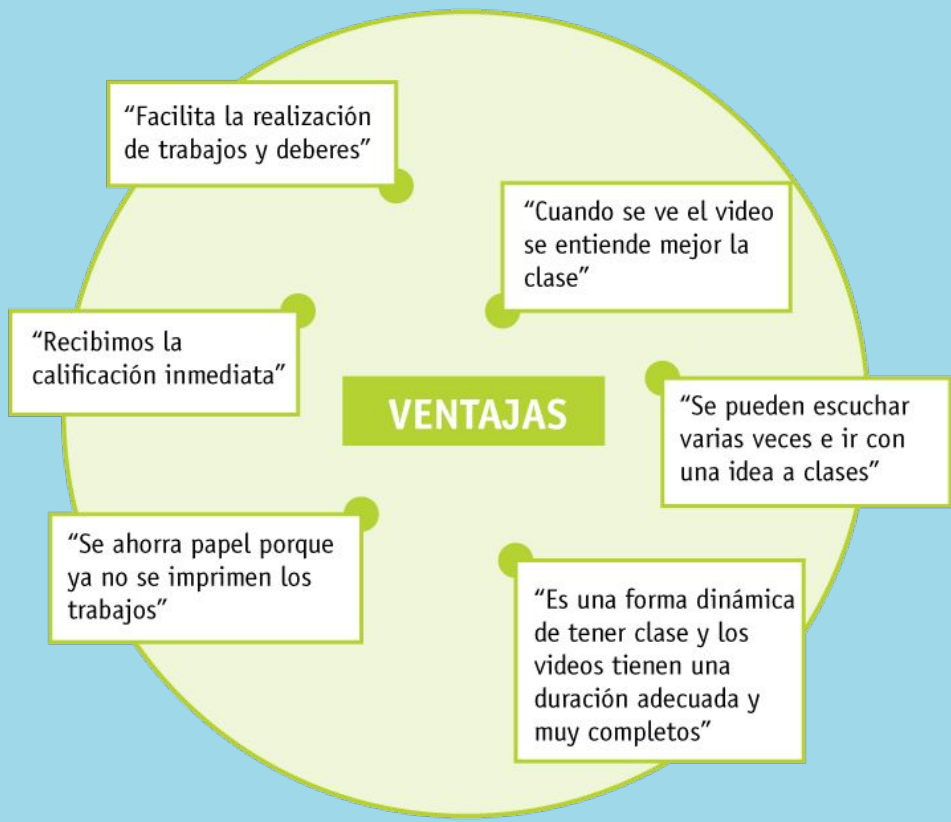


“Reforzar el sistema de audio”

“La voz tiene un tono inadecuado”

**AUDIO**







1. introducción clara y establecer los objetivos de la pre-clase

Duración máxima recomendada 20 min  
Utilizada hasta 8 min

Incluir estrategias de evaluación formativa

3. cierre donde se recapitule los conceptos o definiciones revisados y un avance de los siguientes puntos a tratar.

Sílabo ≠ Guion

Pre-clase

Logro / resultado del aprendizaje



2. incluir el esquema de contenidos a ser abordado en el video

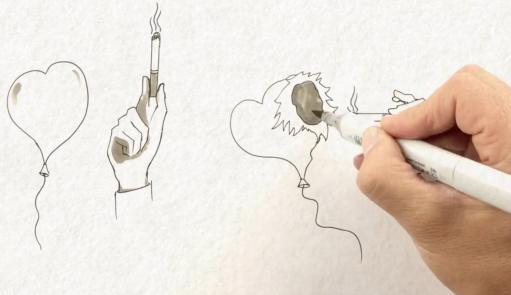
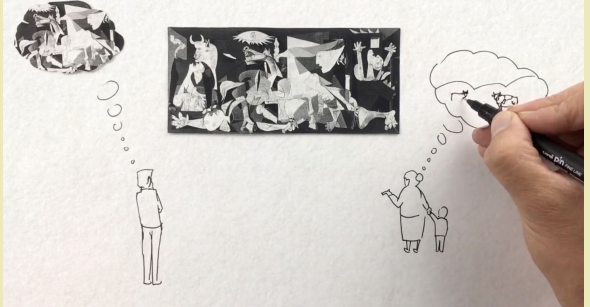
2.1 desarrollar cada uno de los puntos del esquema utilizando ejemplos o visualizando los conceptos con gráficos o dibujos

**GUIA / MODELO**

POSITIVISMO  
NEOPOSITIVISMO  
CONSTRUCTIVISMO  
FENOMENOLOGÍA



ENTENDER



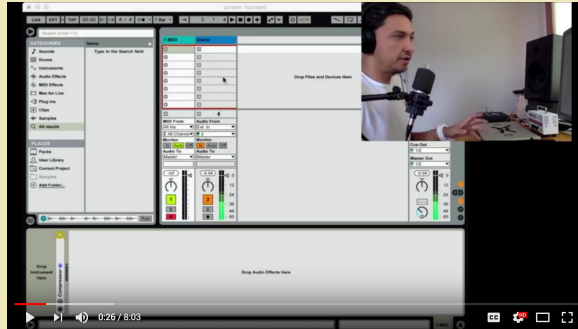
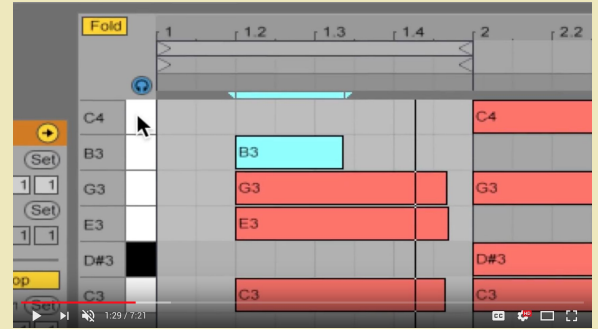
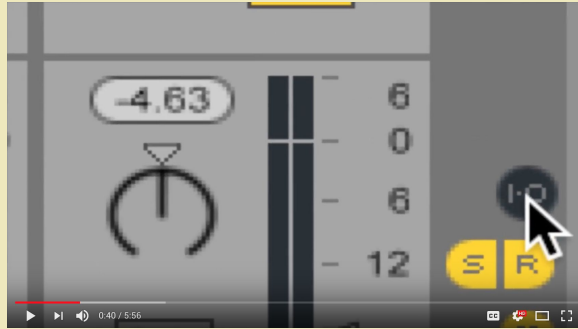
COMPRENDER



SIGUIENTE TEMA:

ENFOQUES  
DE LA  
INVESTIGACIÓN

GUIA / MODELO



GUIA / MODELO



## CONCLUSIONES

Los resultados de este estudio proveen recomendaciones sobre la implementación de la pre-clase en el modelo FL, que pueden ser aplicadas a otras áreas del conocimiento y que son de importancia en la medida en que **no existen guías adecuadas**. La estructura de la pre-clase se ha detallado a través de los referentes encontrados y se han ampliado algunos elementos que pueden mejorar la experiencia en el modelo FL.

La aplicación del modelo FL realizada hasta la fecha muestra una satisfacción en la experiencia, un incremento en la seguridad, motivación, y confianza en el proceso aprendizaje de los estudiantes en las dos cátedras implementadas.

- Aplicar el modelo invertido a la cátedra faltante (embalaje, bocetaje para diseño)
- Elaborar una guía/talleres para motivar en los docentes la aplicación del modelo utilizando herramientas disponibles y de bajo costo
- Implementar la pre-clase incluyendo material en diferentes formatos de acuerdo a los diferentes estilos de aprendizaje